

# JÄÄTMETE LIIGITI KOGUMINE



KESKKONNAMINISTEERIUM



KESKKONNAINVESTEERINGUTE  
KESKUS

?

Eraldi sorteeritud  
jätmed  
kallatakse  
niikuinii kokku.

?

Kõik pakendid  
tuleb hoolikalt  
ära pesta,  
aga see on tülikas,  
ei hakka sellist  
vaeva nägema.

?

Sorteerimine ei ole  
kohustuslik.



## MÜÜDID



VALE!

Kui jätmed on  
õigesti sorteeritud  
ja vastavasse  
konteinerisse  
pandud, siis need  
viiakse ettenähtud  
sihtkohta.

!

VALE!

Pakendeid ei pea  
pesema. Tühjenda  
pakendid tootest,  
vajadusel vaid kerge  
loputus ja kõik!  
Ära raiska vett!

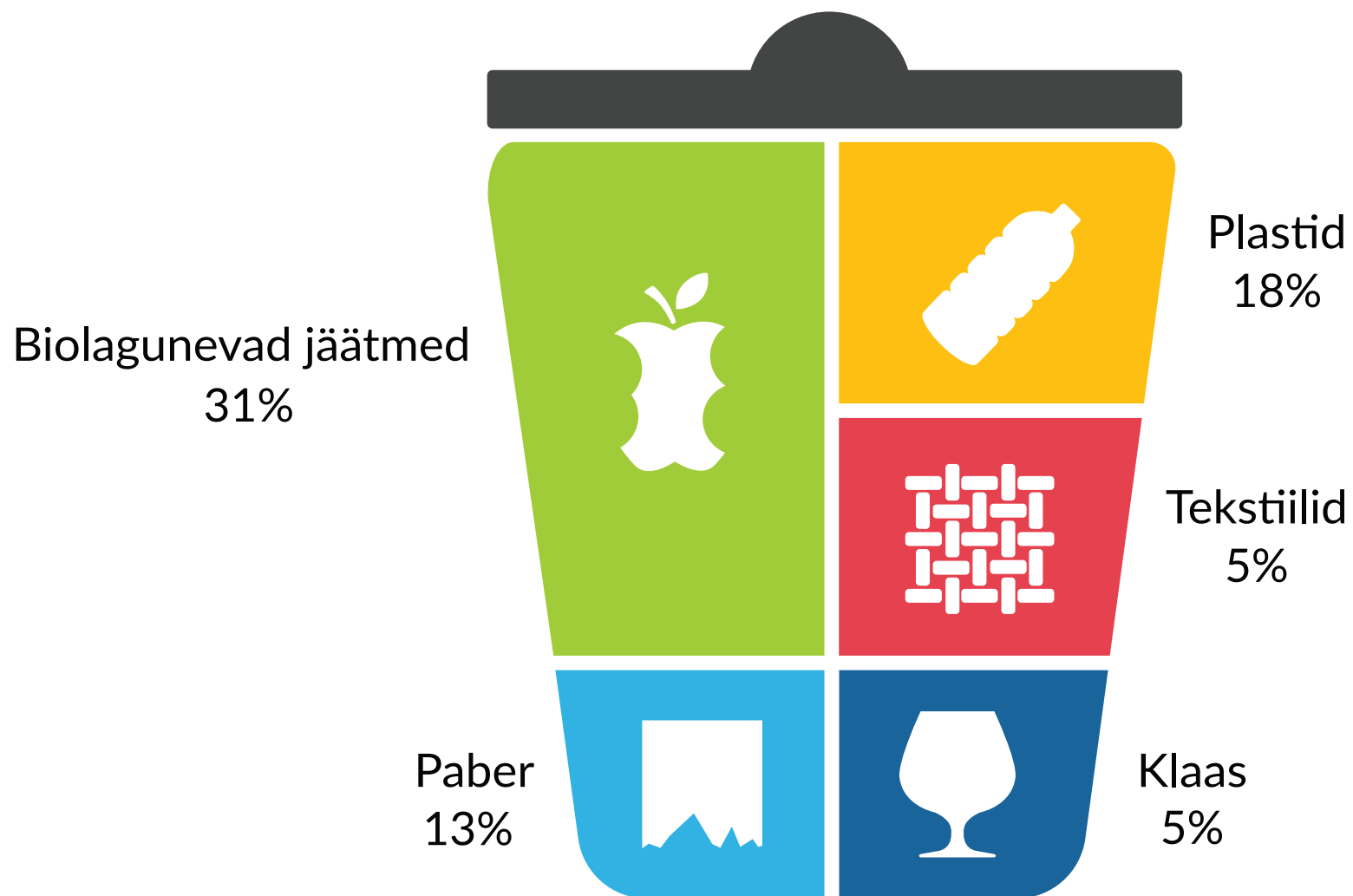
!

Jätmete liigiti  
kogumine on Eestis  
kohustuslik kõigile  
majapidamistele.

!

# MILLISEID JÄÄTMED ME TEKITAME? ●●● ●●●

Keskmise leibkonna segaolmejäätmete prügikasti sisu koosneb biolagunevatest jäätmetest, pakendijäätmetest ja paberist.



## TAVAJÄÄTMED

### Tavajäätmed on:

- biolagunevad jäätmed
- pakendid
- pandipakendid
- tekstiilid
- vanapaber
- plastid
- remondijäätmed
- mööbel ja
- suurjäätmed

Jäätmete liigiti kogumine on Eestis kohustuslik kõigile majapidamistele. Liigiti on oluline koguda pakendeid, klaasi, paberit ja pappi, biolagunevaid jäätmeid (nii aia- kui köögi-jäätmed), ohtlikke jäätmeid, tekstiili, plaste, puitu, metalle, probleemtooteid ja suurjäätmeid.

Avalikud pakendi-konteinerid asuvad kõikjal üle Eesti. Jälgi konteineri peal olevat juhust, mida võib sinna panna. Täpsema asukoha kohta saad infot kohalikust omavalitsusest või [kuhuviaa.ee](http://kuhuviaa.ee)

Pakendikonteinerisse sobivad tühjad pakendid. Pakendeid võib loputada, kuid nende puhastamine harja ja nõudepesu-vahendiga ei ole vajalik. Vesi on väärtuslik, ära raiska!

### Ära põleta jäätmeid!

Nii lõkkes kui majapidamises asuvas küttekoldes võib põletada ainult puhast paberit, pappi ning immutamata puitu.

Paljudes omavalitsustes saavad korteriühistud tellida omale pakendi-konteineri ja eramajapidamised pakendikoti tühjendamise teenuse **TASUTA**. Uuri lähemalt pakendijäätmete taaskasutus-organisatsioonidest: [pakendiringlus.ee](http://pakendiringlus.ee) [tvo.ee](http://tvo.ee) [eto.ee](http://eto.ee)

Et vähendada jäätmete tekkimist ja oma jalajälge, tee võimalusel oma ostuotsused vähem pakendatud toodete kasuks. Kanna kaasas korduvkasutatavat veepudelit ja kohvitopsi ning püüa vältida ühekordselt kasutatavaid plastknõusid ja kilekotte.

## OHTLIKUD JÄÄTMED

### Ohtlikud jäätmed on:

- patareid ja akud
- lambipirnid
- elektroonika
- rehvid
- ehitusjäätmed
- eterniit
- ravimid
- kraadiklaas
- kemikaalid

Probleemtooted kuuluvad **tootja-vastutuse** alla, mis tähendab, et toote hinna sisse on arvestatud käitluskulud ning tarbijal on õigus vanad tooted tasuta tagasi anda.

**Ohtlikud jäätmed ja probleemtooted** tuleb kindlasti koguda eraldi ning neid **ei tohi visata muu prügi hulka**. Vii need asjakohasesse vastuvõtupunkti või jäätmejaama.

**Säästupirn ja ledlamp** on ohtlikud jäätmed, vii need jäätmejaama. Hõõgniidiga ja halogeenlambipirn pane prügi hulka.

Ohtlike jäätmete kogumist korraldavad oma haldusterritooriumil kohalikud omavalitsused.

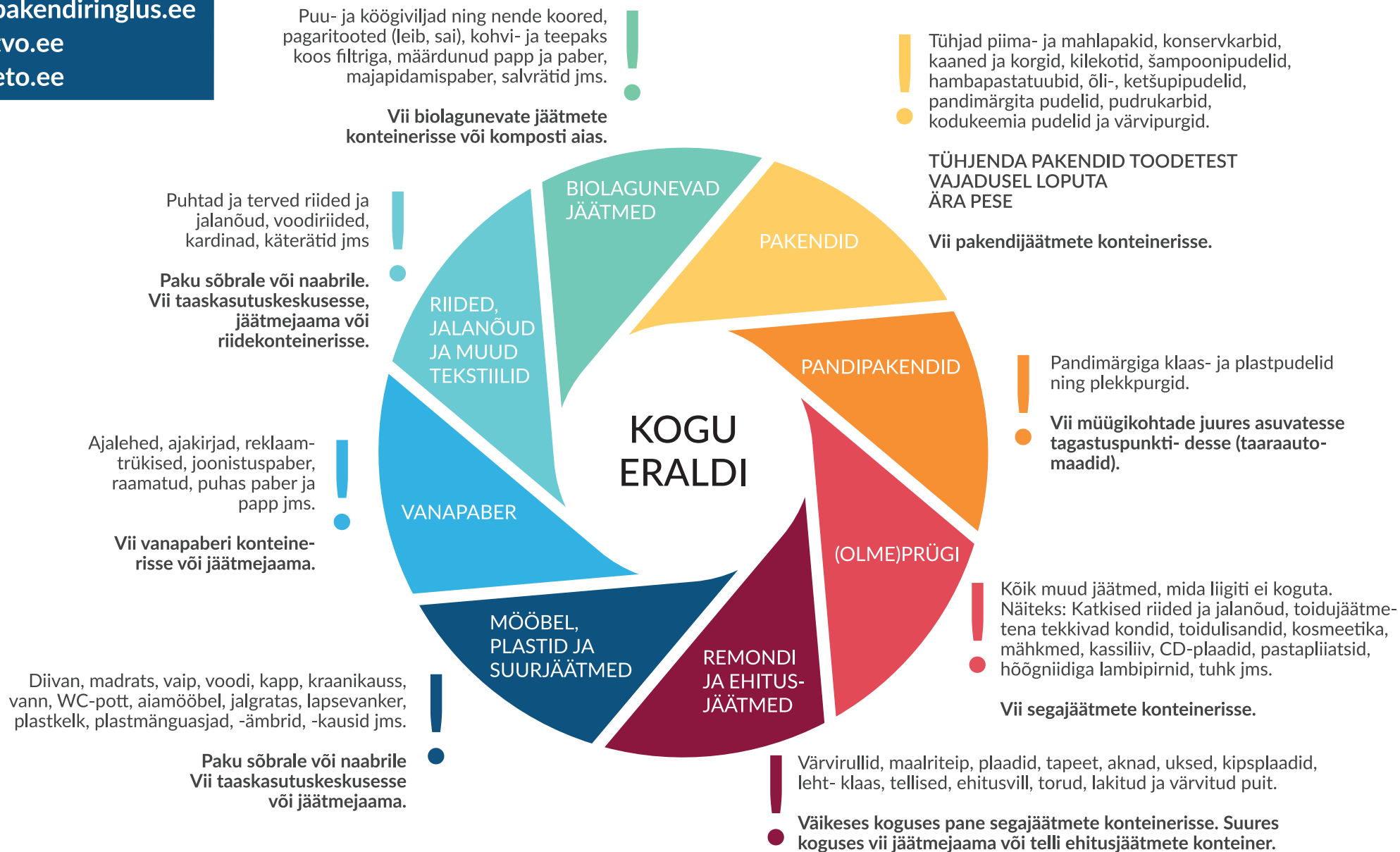
Rohkem infot jäätmete sortimise kohta leiad kohalikust omavalitsusest või keskkonnaministeeriumi kodulehelt: [envir.ee/jaatmed](http://envir.ee/jaatmed)

Täpsemat infot jäätmejaama või vastuvõtupunktide kohta leiad kohalikust omavalitsusest või veebilehelt [kuhuviaa.ee](http://kuhuviaa.ee)

# KUIDAS TAVAJÄÄTMEID SORTTEERIDA?

Uuri enda omavalitsusest, kus asuvad lähimad avalikud jäätmete kogumise punktid

[pakendiringlus.ee](http://pakendiringlus.ee)  
[tvo.ee](http://tvo.ee)  
[eto.ee](http://eto.ee)



# KUHU VIIA OHTLIKUD JÄÄTMED?

Ohtlikke jäätmeid ei tohi visata tavaprügi hulka!

[envir.ee/jaatmed](http://envir.ee/jaatmed)  
[kuhuviaa.ee](http://kuhuviaa.ee)

